

北九州都市計画 準防火地域の変更計画書

都市計画用途地域を次のように変更する。

種 類	面 積	備 考
防火地域	224ha	
準防火地域	2,420ha	

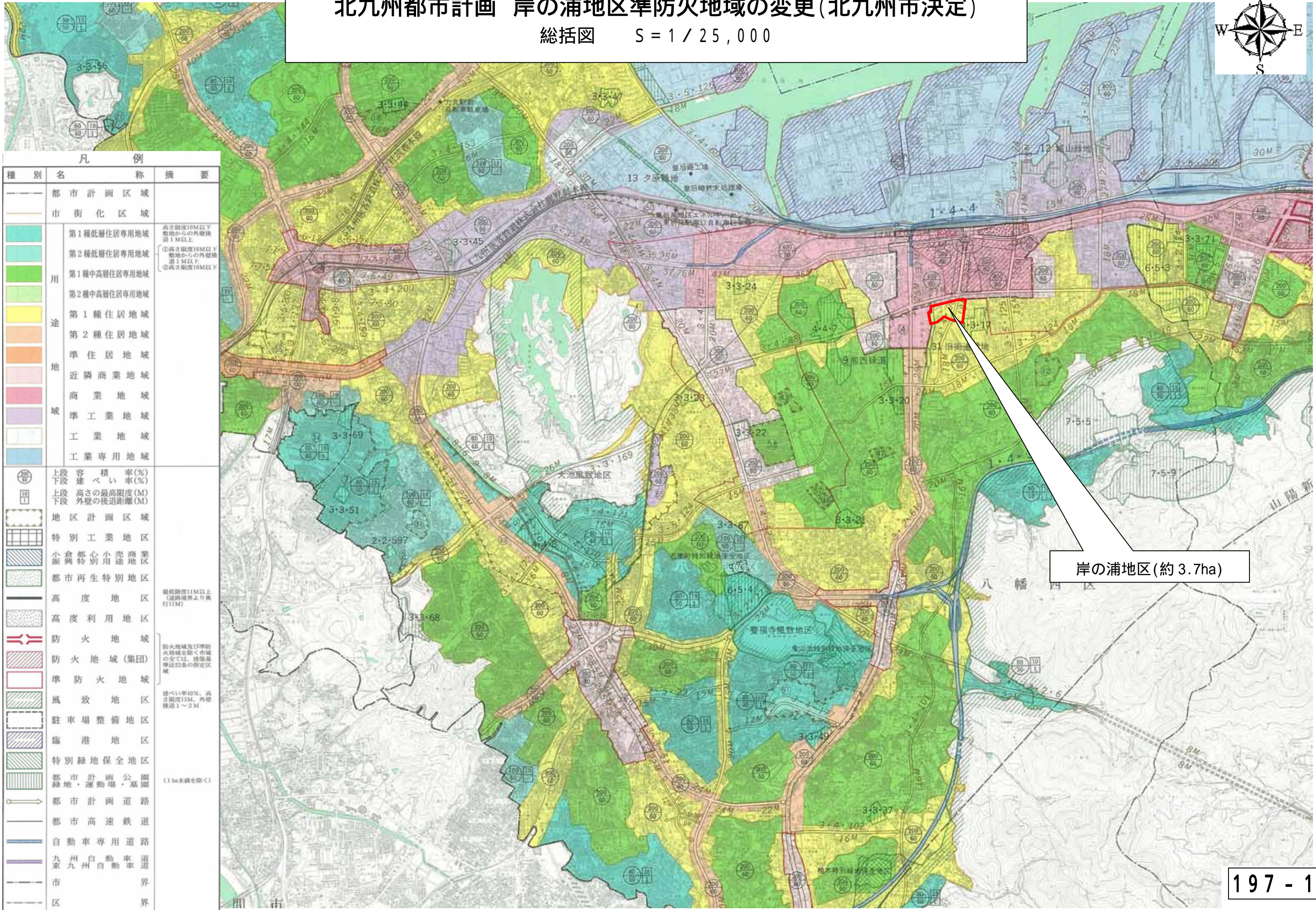
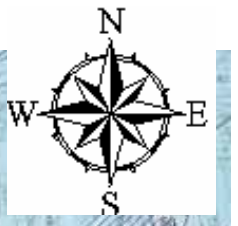
「位置及び区域は計画図表示のとおり」

理由

当該地区の用途地域の見直し及び土地利用転換に伴い、商業地域に変更される区域について、市街地の火災を防除するため、準防火地域の指定を行うものである。

北九州都市計画 岸の浦地区準防火地域の変更(北九州市決定)

総括図 S = 1 / 25,000



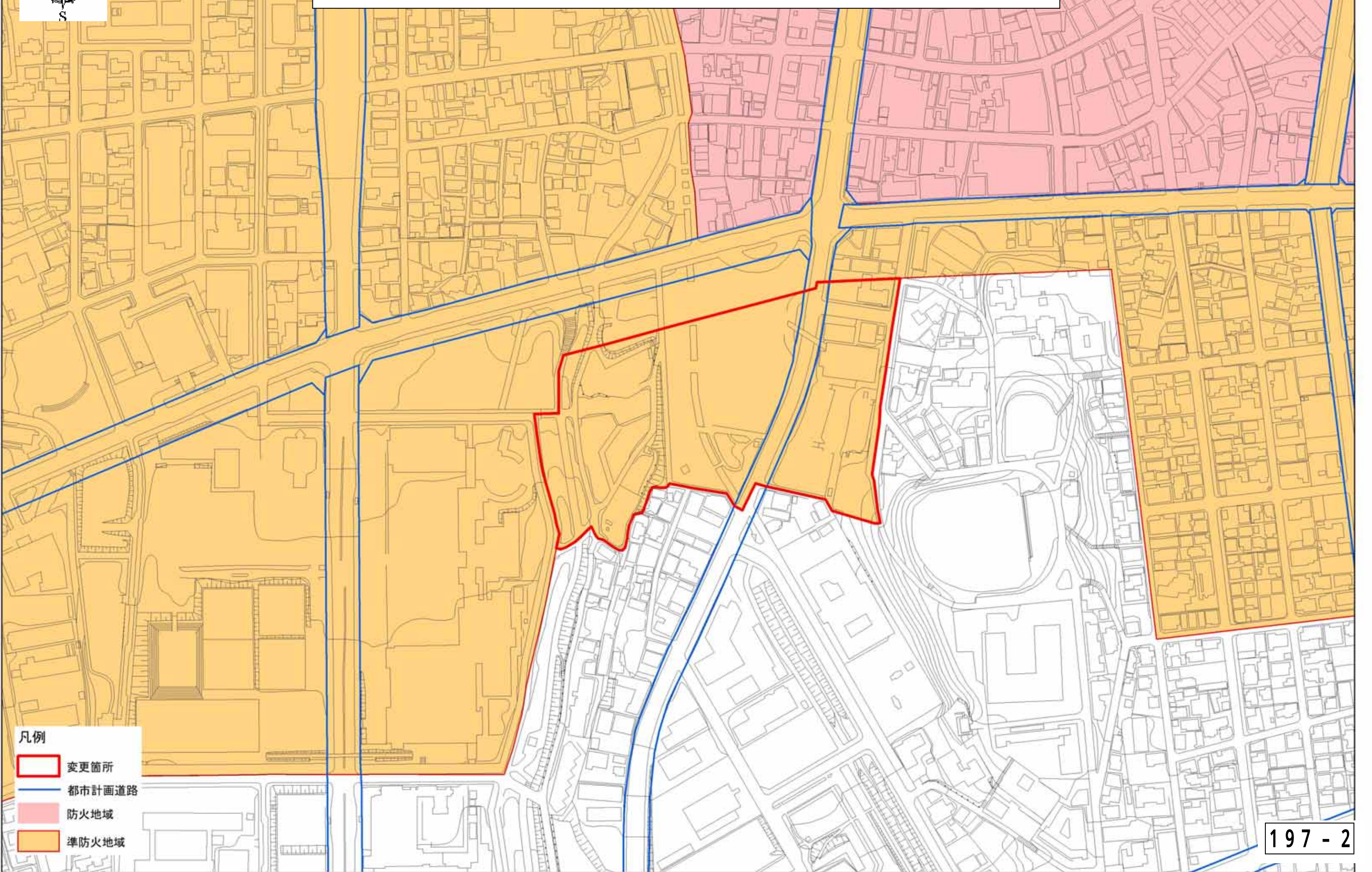
凡 例		
種 別	名 称	摘 要
—	都市計画区域	
—	市街化区域	
用 途	第1種低層住居専用地域	高さ限度10M以下 敷地からの外壁後退1M以上
	第2種低層住居専用地域	①高さ限度10M以下 敷地からの外壁後退1M以上 ②高さ限度10M以下
	第1種中高層住居専用地域	
	第2種中高層住居専用地域	
	第1種住居地域	
	第2種住居地域	
地 域	準住居地域	
	近隣商業地域	
	商業地域	
	準工業地域	
	工業地域	
	工業専用地域	
容積率・高さ	上段 容積率(%) 下段 建ぺい率(%)	
	上段 高さの最高限度(M) 下段 外壁の後退距離(M)	
特 殊 区 域	地区計画区域	
	特別工業地区	
	小倉都心小売商業 振興特別用途地区	
	都市再生特別地区	
	高度地区	最低限度11M以上 (道路境界より奥行11M)
	高度利用地区	
	防火地域	
	防火地域(集団)	
	準防火地域	
	風致地区	防火地域及び準防火地域を除く市域の全ては、建築基準法22条の指定区域
	駐車場整備地区	建ぺい率40%、高さ限度15M、外壁後退1~2M
	臨港地区	
	特別緑地保全地区	
	都市計画公園 緑地・運動場・墓園	
	都市計画道路	(1ha未満を除く)
都市高速鉄道		
自動車専用道路		
九州自動車道 東九州自動車道		
市 界		
区 界		

岸の浦地区(約 3.7ha)



北九州都市計画 準防火地域(岸の浦地区)の変更(北九州市決定)

計画図 S = 1 / 2500



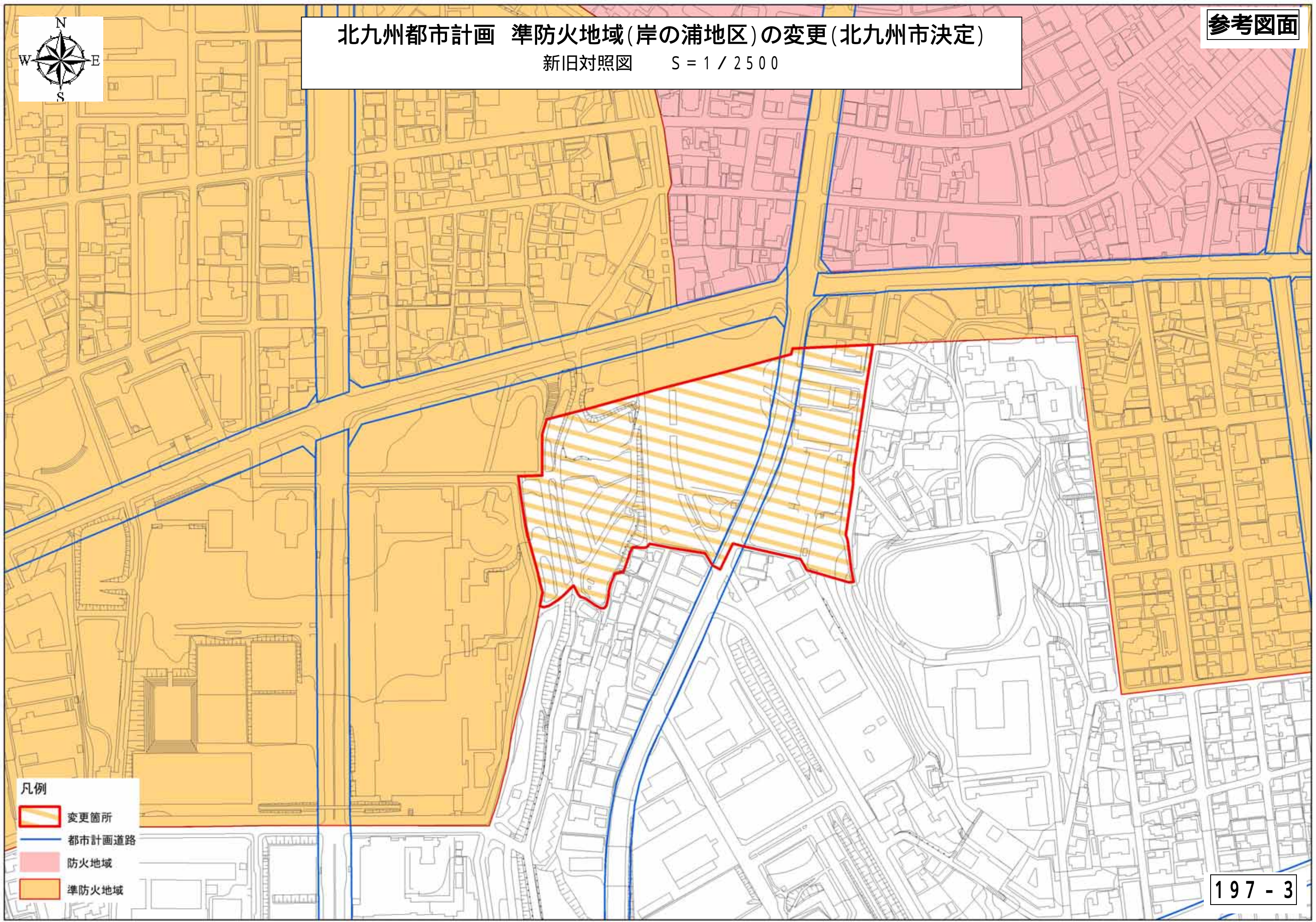
- 凡例
- 変更箇所
 - 都市計画道路
 - 防火地域
 - 準防火地域



北九州都市計画 準防火地域(岸の浦地区)の変更(北九州市決定)

新旧対照図 S = 1 / 2500

参考図面



- 凡例
-  変更箇所
 -  都市計画道路
 -  防火地域
 -  準防火地域